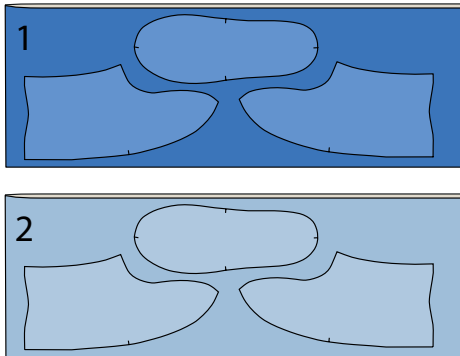


Kuschelig warm mit tollem Futter

Zum Selbernähen: Hausschuhe für Erwachsene

Materialien

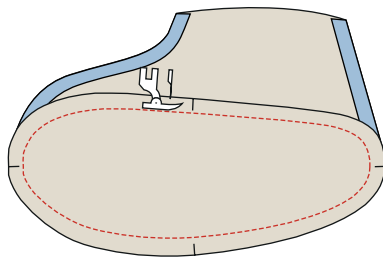
- Wollfilz Farbe 1, 25 cm
- Wollfilz Farbe 2, 25 cm
- Vlieseline Style-Vil oder Thermolam, 35 cm
- Eventuell flüssiger Rohlatex (Nr. 29904)



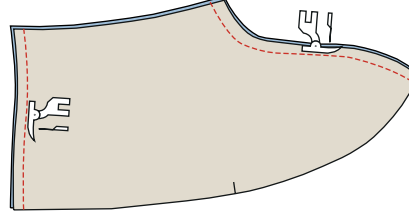
1. Den Stoff links auf links falten und wie abgebildet nach dem Schnittmuster ausschneiden.

Hiermit hast du: 1 x Sohle (rechts) + 1 x Sohle (links), 2 x Seite (rechts) + 2 x Seite (links) in beiden Farben.

Anschließend 2 Zwischensohlen aus Vlieseline Style-Vil ausschneiden (1 x rechts + 1 x links) oder 4 Stücke aus Thermolam (2 x rechts + 2 x links).

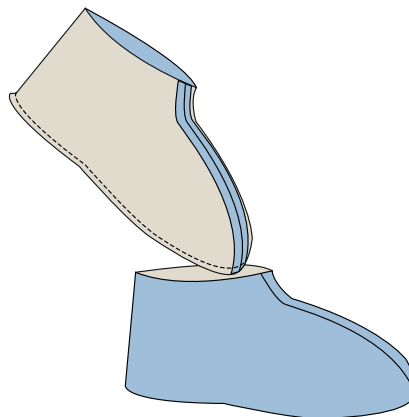


4. Außenschuh: Die Sohle mit 0,5 cm Nahtzugabe an einen Satz Seiten annähen. Innenschuh: Die Sohle an einen Satz Seiten mit 1 cm Nahtzugabe annähen. Die Nahtzugabe auf 0,5 cm abschneiden. HINWEIS: Achte darauf, dass ein Außenschuh für den rechten und ein Außenschuh für den linken Fuß entsteht.

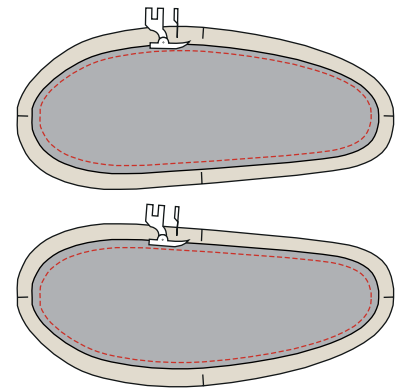


2. Außenschuh: Zwei Seiten rechts auf rechts mit 0,5 cm Nahtzugabe zusammennähen.

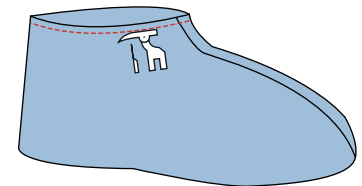
Innenschuh: Zwei Seiten rechts auf rechts mit 1 cm Nahtzugabe zusammennähen. Die Nähte auseinanderbügeln.



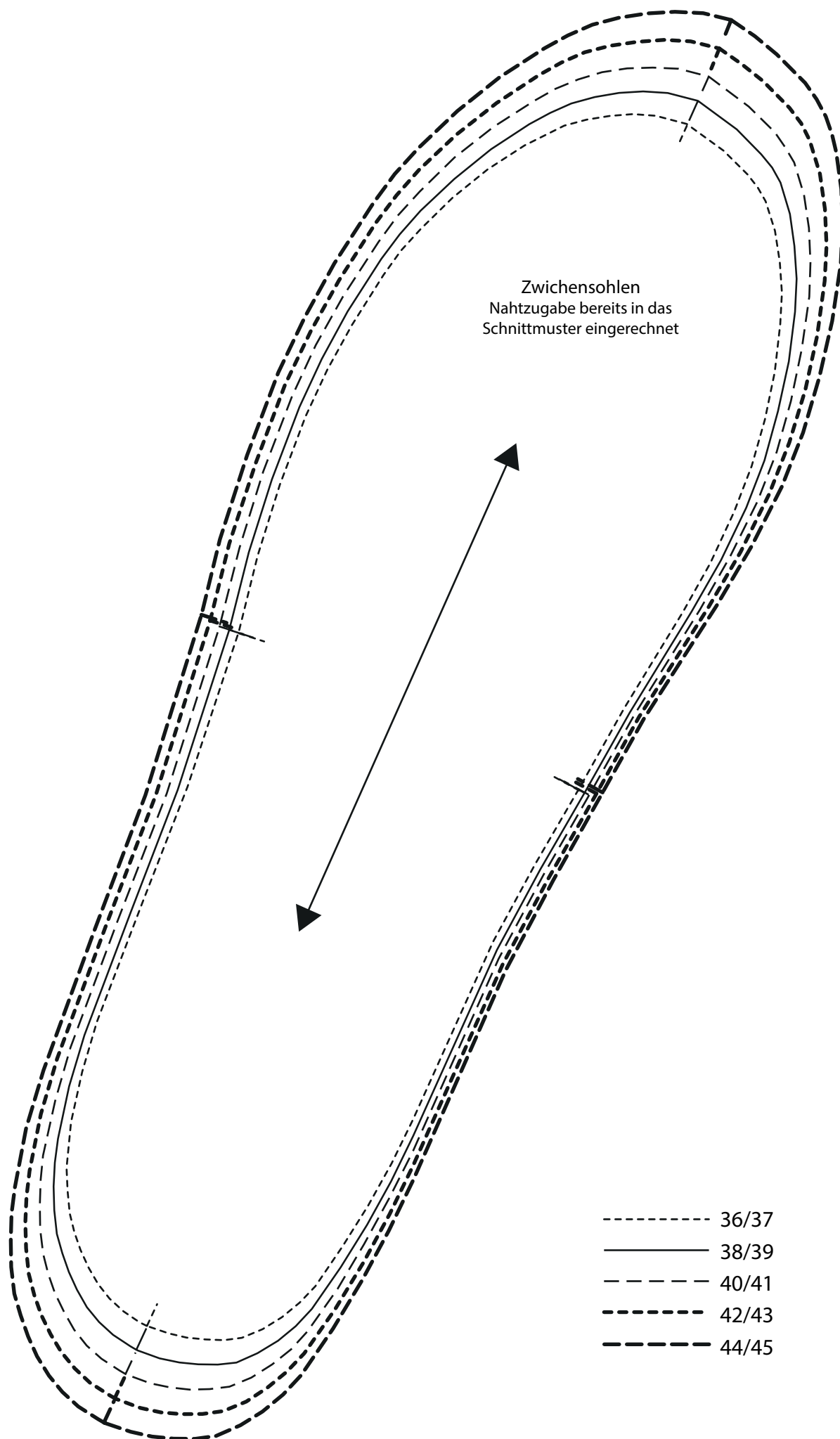
5. Den Außenschuh auf rechts wenden. Den Innenschuh links auf links in den Außenschuh einsetzen. Auf die Form für den linken und rechten Fuß achten.

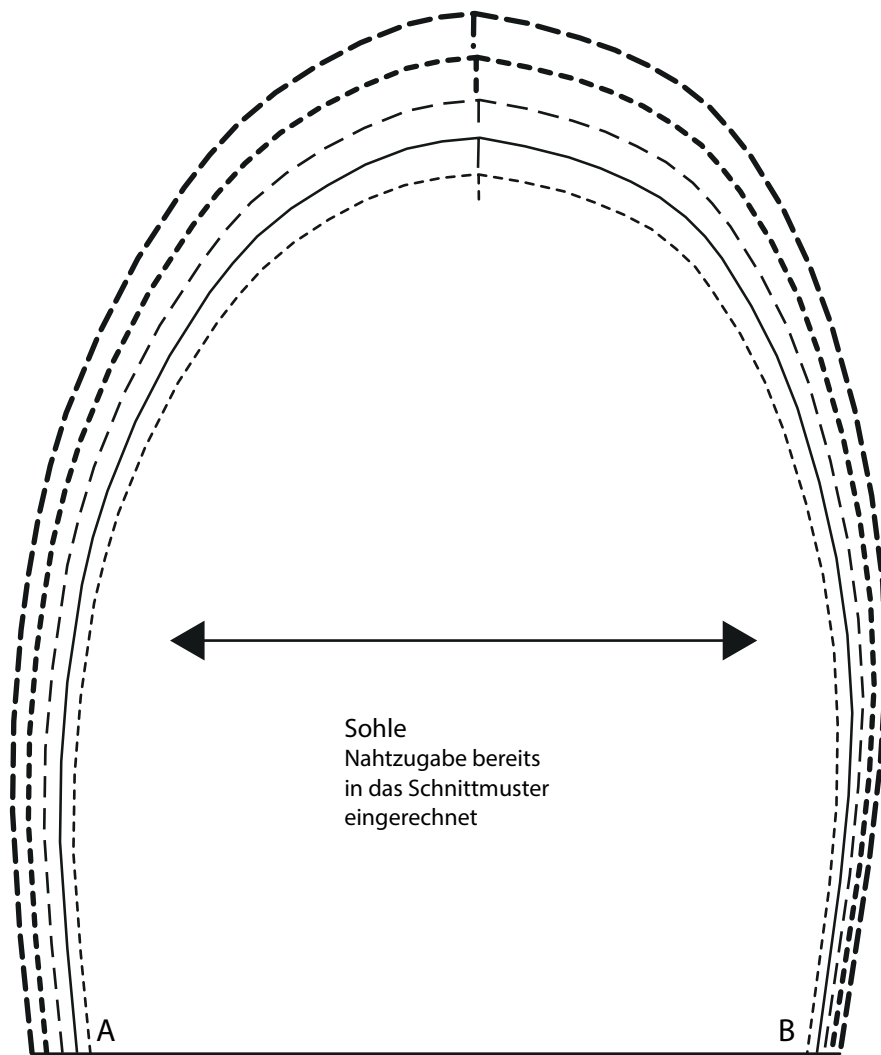


3. Die Zwischensohle aus Vlieseline Style Vil oder zweilagigem Thermolam mit 0,5 cm Nahtzugabe an der Rückseite der Innensohle annähen.



6. An der Oberkante mit 0,5 cm Nahtzugabe zusammennähen. Wenn deine Hausschuhe rutschfest werden sollen, kannst du anschließend flüssigen Rohlatex auf die Sohlen auftragen.

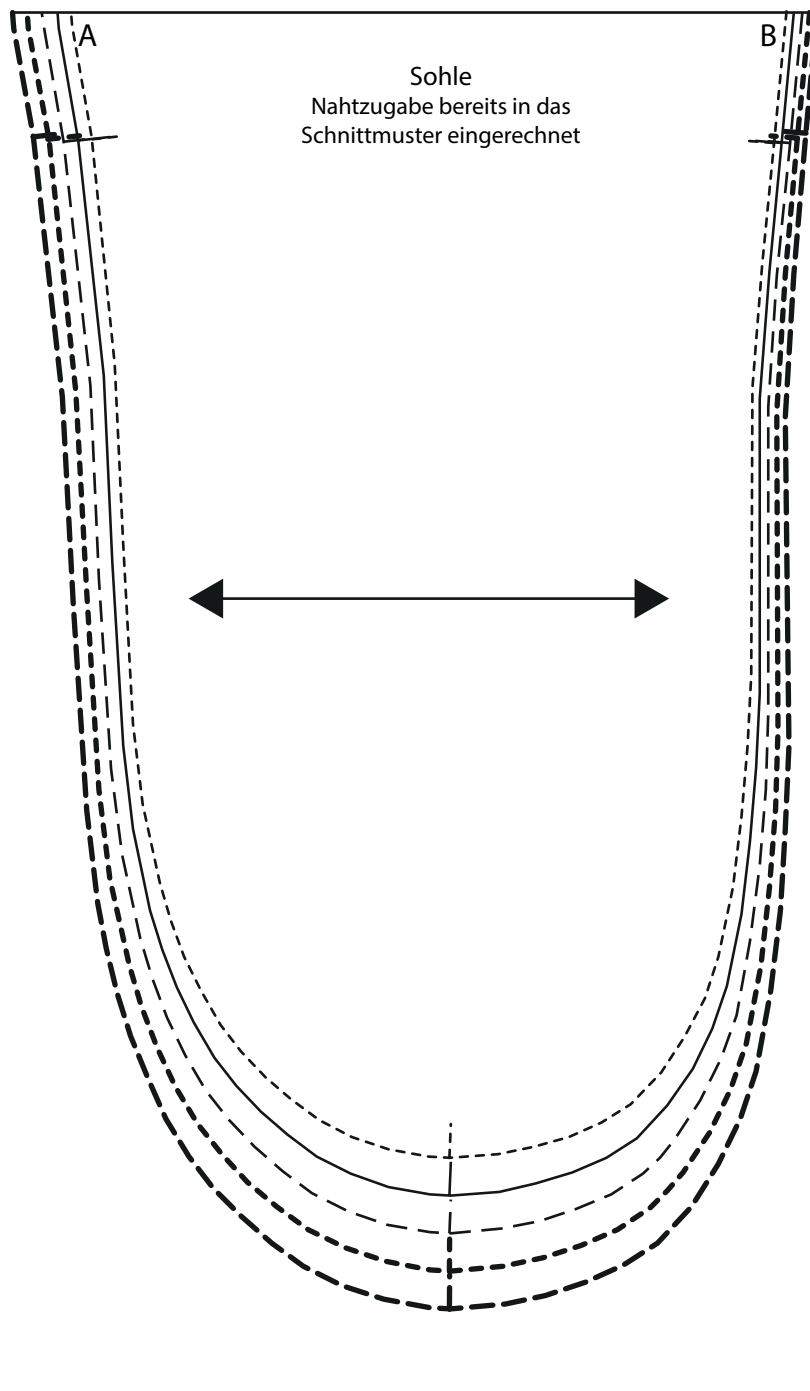




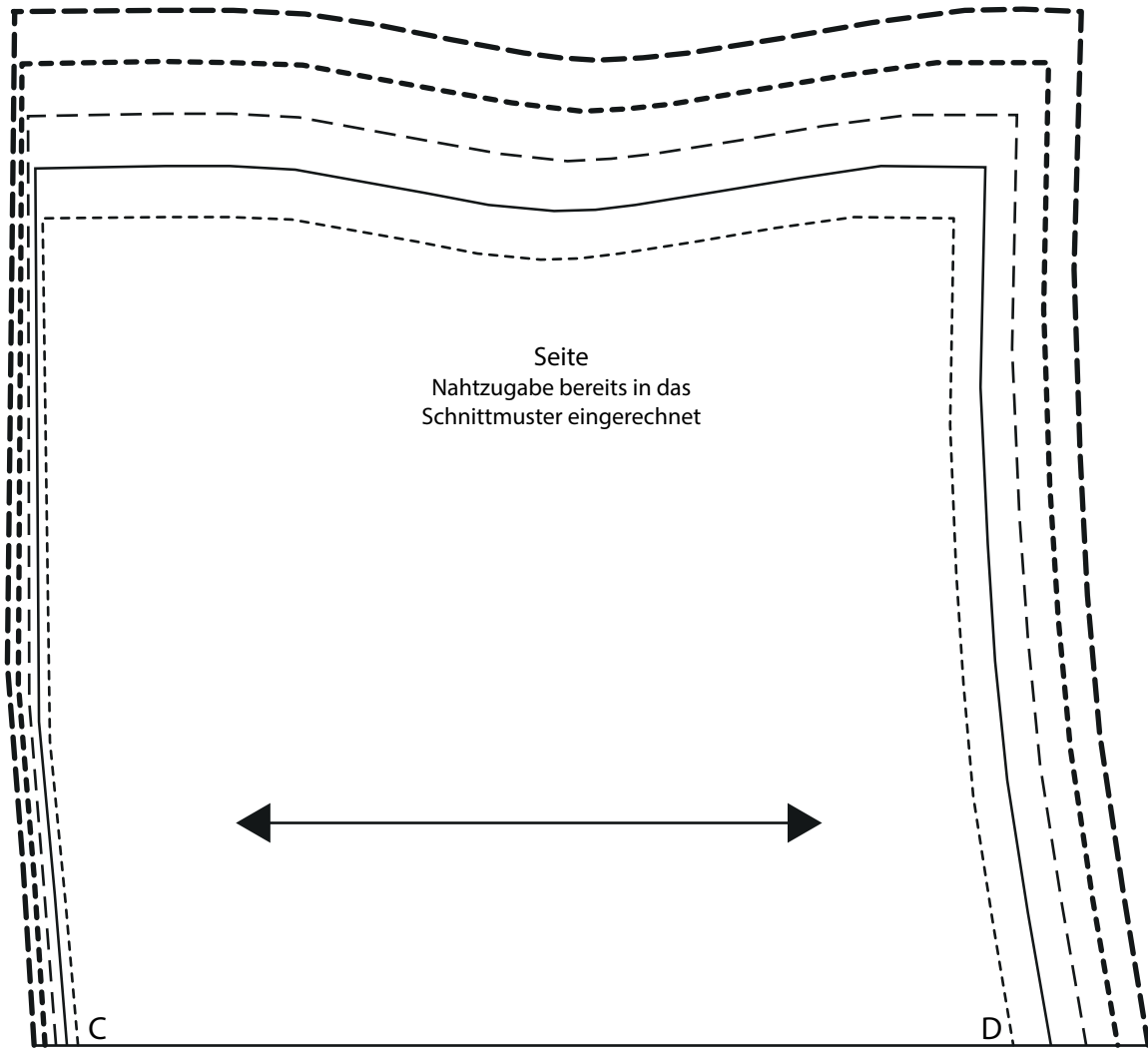
Mit dem Stück auf der nächsten Seite zusammensetzen

- 36/37
- 38/39
- - - - - 40/41
- 42/43
- 44/45

Mit dem Stück auf der vorigen Seite zusammensetzen



Weiter auf der nächsten Seite >>



Seite
Nahtzugabe bereits in das
Schnittmuster eingerechnet

Mit dem Stück auf der nächsten Seite zusammensetzen

- 36/37
- 38/39
- - - - 40/41
- 42/43
- 44/45

Mit dem Stück auf der vorigen Seite zusammensetzen

